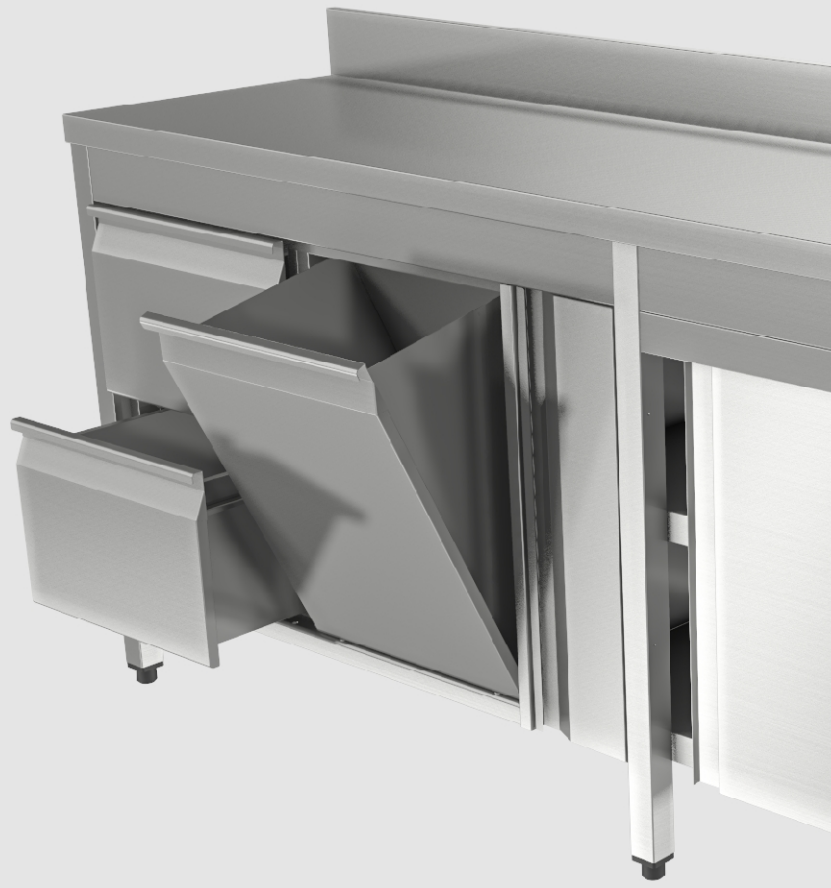


## Bancadas de Trabalho

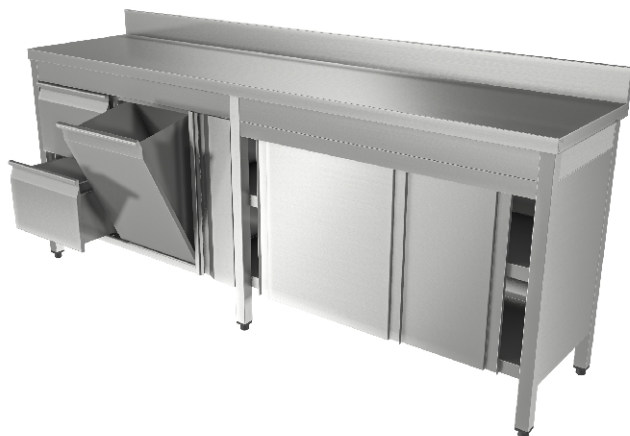
PROHS Equipamento Hospitalar  
e Serviços Associados, S.A.

Rua do Castanhal, 316  
Zona Industrial da Maia I, Sector II  
4475-122 Maia, Portugal

| T | +351 229 059 170  
| F | +351 229 015 900  
| E | [prohs@prohs.pt](mailto:prohs@prohs.pt)  
| W | [www.prohs.pt](http://www.prohs.pt)



# Bancadas de Trabalho



Mesas de trabalho especialmente desenvolvidas para atender a diferentes necessidades e aplicações dentro do CSSD (ou seja, receção, lavagem, preparação e embalagem) ou outras áreas do Hospital.

Cada bancada é facilmente adaptada às necessidades, podendo ser configurada com: sistema de gavetas e tulha, complementos de fecho lateral e posterior, prateleiras intermédias e inferiores, portas pivotantes ou deslizantes.

## Características Técnicas

- Totalmente construído em aço inox AISI 304L.
- Tampos insonorizados e lisos.
- Suporte feito por estruturas tubulares.
- Fácil adaptação dos módulos e complementos às necessidades.

**Pode ser produzido em diferentes dimensões.**

## Opções

- Estruturas fixas ou desmontáveis.
- Tampos bolados.
- Sistema de gavetas e tulhas.
- Complementos de fecho lateral e posterior.
- Prateleiras intermédias e inferiores, portas pivotantes ou deslizantes.
- Configuração dos módulos conforme necessidades.

## Módulos

- Módulos e gavetas fabricadas inteiramente em aço inoxidável AISI 304L, para uso Hospitalar, Laboratorial ou em qualquer ambiente profissional exigente.
- Com guias simples de gavetas reforçadas em inox com proteção lateral e puxador integrado no painel frontal com design apelativo.
- Este sistema apresenta ainda a solução de portas pivotantes.
- Os módulos de gavetas podem ser equipados com fechadura coletiva.
- De fácil montagem mesmo em obra, o módulo de Porta Simples ou Duplo, apresenta-se como uma solução muito versátil.
- De construção modular, todos os modelos são montados em chassis inox fechado lateralmente, impedindo o acesso fácil ao seu interior, e oferecendo uma apresentação distinta, podendo evitar o fecho lateral das mesmas.

Devido a desenvolvimento do produto, a PROHS reserva o direito de fazer alterações sem aviso prévio.

