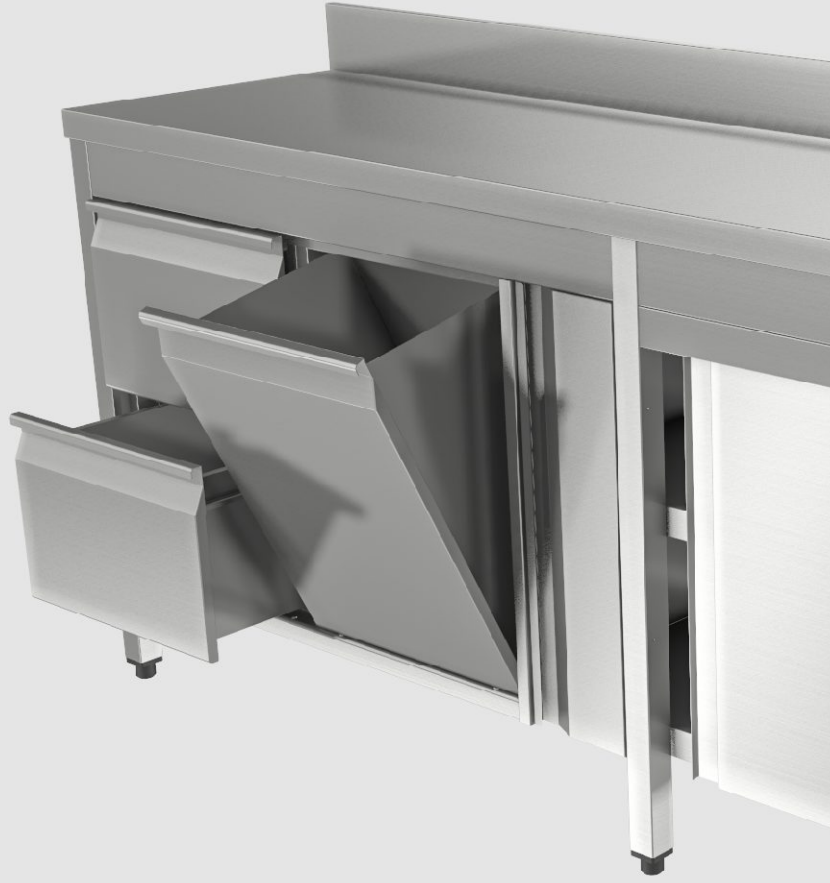


Banco de Trabalho

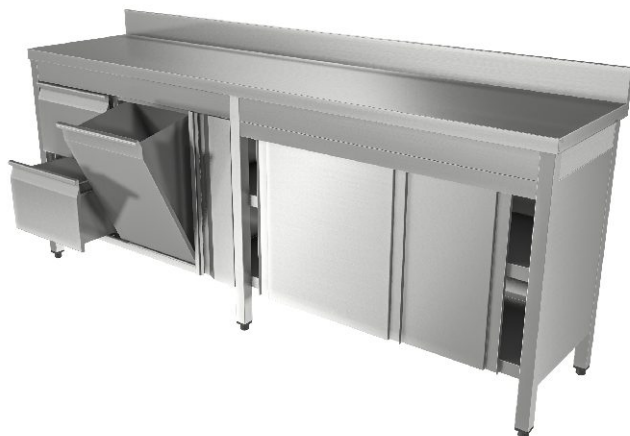
PROHS Equipamento Hospitalar
e Serviços Associados, S.A.

Rua do Castanhal, 316
Zona Industrial da Maia I, Sector II
4475-122 Maia, Portugal

| T | +351 229 059 170
| F | +351 229 015 900
| E | prohs@prohs.pt
| W | www.prohs.pt



Banco de Trabajo



Mesas y Bancos de trabajo desarrolladas especialmente para satisfacer las diferentes necesidades y aplicaciones dentro de la Central de Esterilización (es decir, recepción, limpieza, acondicionamiento y empaque) u otras áreas del hospital.

Cada banco se adapta fácilmente a las necesidades y se puede configurar con: cajones, complementos de cierre laterales y traseros, estantes intermedias e inferiores, puertas pivotantes o correderas.

Características Técnicas

- Totalmente construido en acero inoxidable AISI 304L.
- Tapas insonorizadas y lisas.
- Soporte hecho por estructuras tubulares.
- Fácil adaptación de los módulos y complementos a las necesidades del cliente.

Puede ser fabricado en diversas dimensiones.

Opciones

- Estructuras fijas o desmontables.
- Tope reforzado.
- Sistema de cajones y compartimentos.
- Complemento de cierre lateral y trasero.
- Estantes intermedias e inferiores.
- Puertas pivotantes o correderas.

Módulos

- Módulos y cajones fabricados en acero inoxidable AISI 304L, para uso hospitalario y de laboratorio.
- Con rieles de cajones simples en acero inoxidable reforzado con protección lateral y asa integrada en el panel frontal con un diseño atractivo.
- Posibilidad de añadir puerta pivotante al módulo.
- Los módulos de cajones pueden ser equipados con cierre colectivo.
- Fácil de instalar, incluso en el lugar, módulo de puerta simple o doble, que se presenta como una solución muy versátil.
- Construcción modular, todos los modelos están montados en chasis de acero inoxidable cerrado lateralmente, evitando el acceso a su interior.

Debido al desarrollo de producto, PROHS reserva el derecho a hacer cambios sin previo aviso.

